

# myfactory.e-commerce

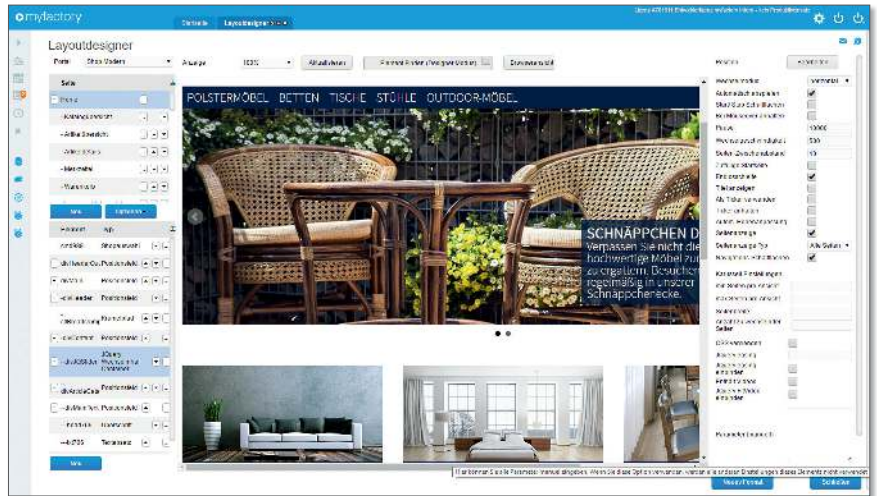
Webshop, Homepage, Portal und Forum



Sie wollen einen schnell einzurichtenden Webshop betreiben, eine skalierbare e-Commerce Plattform oder ein aufwendiges B2B-Unternehmensportal umsetzen - myfactory bietet Ihnen die integrierte Plattform ohne Schnittstellen. Dabei unterstützt Sie myfactory.eCommerce mit intelligenten Business-Elementen und vollständiger SEO-Unterstützung.

## VOLLINTEGRIERT IN DAS ERP-SYSTEM

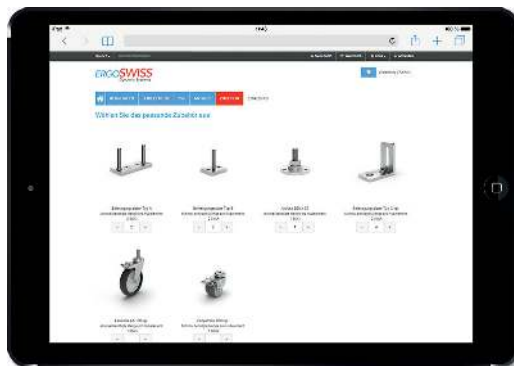
So einfach starten Sie Ihren eigenen Webshop. Vorlage auswählen und im Layoutdesigner anpassen – fertig. Durch die Vollintegration in myfactory.ERP stehen Ihnen alle Artikeldaten mit Bildern, Preisen, Staffelpreisen, Lagerbeständen und ausführlichen Beschreibungen unmittelbar zur Verfügung. Bestellungen über Ihren Online-Shop können direkt disponiert bzw. weiterverarbeitet werden – ganz ohne Schnittstelle, in Echtzeit. Angemeldete Kunden sehen Ihre individuellen Preise und Bestellhistorie, können Adressangaben ändern und den Status der aktuellen Bestellungen einsehen.



## INTUITIVER SEITEN-DESIGNER

Der flexible und intuitive Seitendesigner bietet Ihnen volle Gestaltungsmöglichkeiten – ganz gleich ob Sie die Shop-Template anpassen, eine Internetpräsenz „von Null auf“ alleine aufbauen oder ein Template eines Webdesigners verwenden möchten. Dabei geht es weit über einen Online-Shop hinaus. Ihre gesamte Unternehmenspräsenz im Web können Sie mit myfactory.eCommerce erstellen – inkl. Homepage, Forum, Intranetseiten, etc. Responsive Webdesign wird ebenso unterstützt wie JQuery und individuelle Javascript- und CSS-Bibliotheken. Auch hier gilt: Durch die Vollintegration haben Sie über das innovative Baukastenprinzip Zugriff auf alle myfactory Daten. So genügen wenige Mausklicks, um eine Artikelliste darzustellen, einen Login-Bereich einzurichten und ein Kontaktformular mit automatischer Adressanlage in Ihrem ERP-System zu erstellen.

Für die Gestaltung Ihres Portals stehen mehr als 200 Elemente zur Verfügung, angefangen bei einfachen Textblöcken, über Bilder bis hin zu komplexen Datenformularen. Über die Portaltexte, die Sie wie in Word erfassen, sorgen Sie für eine konsequente Trennung zwischen Inhalten und Layout.





## Gutscheine

Mit dem Zusatzmodul "Gutscheine" können Sie zusätzlich Ihren Verkauf „ankurbeln“. Ganz egal, ob Sie die GutscheinCodes in Form einer Serien-E-Mail personalisiert oder als Anzeigenkampagne anonym erstellen. Natürlich ist auch die Verwendung als individueller Geschenkgutschein möglich.

## Funktionsübersicht

### Allgemein

- Multiportal-Lösung, d. h. Verwaltung beliebig vieler Shops, Foren, Homepages
- Multi-Lingual, beliebige Sprachenunterstützung mit eigenen Wörterbüchern
- Geschützte Seitenbereiche je nach Berechtigungen
- Vollständig integriert, Zugriff erfolgt auf einer gemeinsamen Datenbasis (Wichtig für Verfügbarkeit, Preisänderungen, etc.)
- Keine Schnittstelle notwendig
- Trennung von Design/Layout und Inhalten
- SEO-Unterstützung (Linkbeschreibungen, Meta-Discription, etc.)

### Webshop

- Unbegrenzte Artikelanzahl
- Beliebig viele Dokumente je Artikel
- Suche über Artikelbezeichnung und Beschreibung (oder Schlüsselwörter)
- Zusätzliche Inhaltsseite ohne HTML-Kenntnisse gestalten (AGBs, Kontaktseiten, Nachrichten, etc.)
- Statusanzeige für Warenkorb
- Versandkostenstaffeln
- Optionale oder obligatorische Anmeldung im Webshop
- Bestellung auch als „Gast“ möglich
- Personalisierter Kundenbereich mit Anzeige «letzte Bestellungen», Merkzettel, Wunschliste, etc.
- Artikelkataloghierarchie
- Cross und –upselling auch artikelspezifisch
- Verfügbarkeitsanzeige bei Artikeln
- Formulare für E-Mail-Anfragen (z.B. Anfrage für Reparaturauftrag usw.)
- Unterstützung der Bezahlungssysteme iPayment, Paypal und SOFORTüberweisung
- Erfolgreiche Bezahlung als Voraussetzung für Bestellerzeugung möglich

### Gestaltung/ Layoutdesigner

- Baukastensystem mit über 200 Funktions- und Gestaltungselementen
- Verwalten unterschiedlicher Inhaltsarten wie Bilder, Buttons, Eingabefelder, Links, Liste, Menüs, Texte, Checkboxes, Optionen, Auswahllisten, Flash-Inhalte, Krümpfade, Sitemaps
- Integration eigener Inhaltsarten möglich

- Aufbau des Portals über die Definition von beliebig vielen hierarchisch strukturierten Seiten
- Definition von Formatierungen mit Integration von individuellem HTML
- Definition von Styles
- Verschachtelung von Layouts
- Einfache Pflege durch Vererbung von Inhalten, Layouts und Formatierungen
- Freies Ergänzen von HEADER- und BODYTAGS möglich
- Hinterlegen von Script-Includes möglich
- Einbinden von CSS-Dateien möglich
- WYSIWYG-Layoutgestalter
- Erstellen auf Basis der mitgelieferten Templates oder als vollständig neues Portal
- Alle Seiten, Elemente, etc. können völlig frei gestaltet, angepasst und platziert werden (gilt auch für die Webshop-Templates)

### Auswertungen

- Klickfolgen, Klickanalysen, Klickstatistik
- Auswertungen von Google-Suchbegriffen
- Offene Webshopsbestellungen
- Webshopbestellungen nach Kunden
- Webshopbestellungen nach Artikeln
- Besucherstatistik
- Bewertungen (Artikel)
- Suchanfragen im Portal
- Besucherwege

### Zusatzmodul Gutscheine

- Gutschein-Code Generator
- Gutscheine
- Einmalige Verwendung (Nach Eingabe wird der Gutschein ungültig)
- Einmalig pro Adresse (ein Gutschein kann für beliebig oft verwendet werden, aber pro Adresse nur einmal)
- Mehrfach
- Als %-Satz
- Als Betrag
- Gutschein-Codes können im Zuge einer Serien-E-Mail direkt generiert werden
- Verschiedene Auswertungen (eingelöste Gutscheine, nicht eingelöste Gutscheine, etc.)

Mehr Info:



Jetzt Testen:

